

# Flood Sensor Valve

## Elektroniczny zawór wody SMART

Flood Sensor Valve to skuteczna ochrona Twojego domu przed zalaniem. Dostępny w trzech rozmiarach i z możliwością dowolnego zasilania z baterii lub z domowej sieci elektrycznej, pozwala poprzez aplikację na wygodne sterowanie dopływem wody, a w razie ryzyka zalania samodzielnie ją odetnie.



Over The Air - aktualizacja urządzenia z poziomu aplikacji w telefonie



wodoszczelny norma IP 67



zasilanie akumulatorowe lub stałe, ładowanie poprzez port USB



dostępny dla gwintów DN15, DN20, DN25



Auraton Anti-Stop chroni przed osadzającym się kamieniem i zatarciem



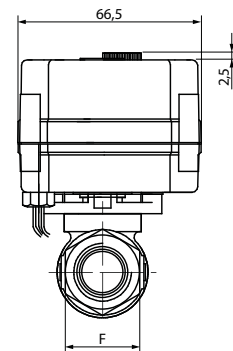
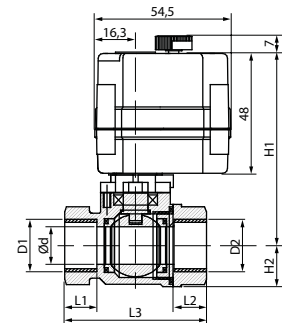
komunikacja zapasowa z czujnikiem Flood Sensor



modulacja sygnału radiowego pozwalająca na dwukrotne zwiększenie zasięgu komunikacji między Flood Sensor i Flood Sensor Valve



dwustronna komunikacja radiowa



Moment obrotowy	2 Nm
Czas otwarcia/zamknięcia	około 5s
Napięcie pracy	5 V
Pobór mocy	3 W
Klasa szczelności	IP67
Maksymalne ciśnienie czynnika	1,0 MPa
Zakres temperatury czynnika	0-100°C
Zakres temperatury pracy	-20°C – 45°C
Wilgotność	≤85% bez kondensacji
Kontrola stanu pracy	dioda LED, sygnalizacja dźwiękowa
Zasilanie	Akumulator Li-ion / 5V DC (USB)
Współpraca z centralą internetową	Auraton Pulse
Częstotliwość radiowa	865,500 MHz
	867,200 MHz
	868,150 MHz
	868,450 MHz
Moc sygnału radiowego	11 dBm
Kategoria odbiornika radiowego	2
Zasięg działania	w typowym budynku, przy standardowej konstrukcji ścian – do 50 m; w terenie otwartym – do 150 m

	DN15	DN20	DN25
D1/D2	G 1/2"	G 3/4"	G 1"
d	15	20	20
L1/L2	13	16	18
L3	57	70	76
F	27	32	38
H2	16,5	21,5	21,5
H1	77	81	81
Waga	0,37	0,52	0,52

simply smarter



Producent:  
LARS, ul. Świerkowa 14, 64-320 Niepruszewo  
tel. +48 61 840 40 40, e-mail: trade@auraton.pl  
www.auraton.pl www.auratonsmart.com

